

PROGRAMA DE REFUERZO ESTIVAL

JULIO

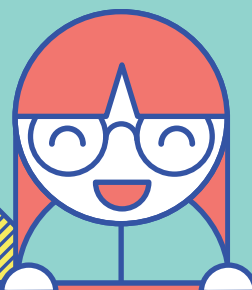
completo o quincena

Alumnado

1º a 6º de Primaria

1º y 2º de ESO

PROFESORADO



TALLERES

lingüísticos
matemáticos
de inglés
lúdico-deportivos



REQUISITOS

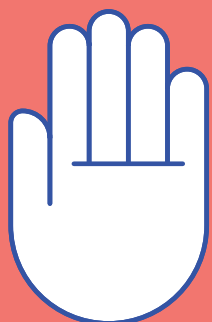
1

Haber trabajado en un centro público durante este curso escolar

2

Pertenecer a uno de estos colectivos

- > Profesorado funcionario de carrera
- > Profesorado funcionario en prácticas
- > Profesorado interino, que, a fecha de la publicación de la resolución definitiva, tenga prórroga vacacional hasta 31 de agosto de 2020
- > Contar con las titulaciones o habilitaciones que aparecen en la disposición séptima de la Resolución por la que se convoca el programa



Si estás interesado y el centro donde has trabajado este curso ha solicitado el programa, te inscribirán en Séneca junto con la solicitud del centro



Si el centro donde has trabajado este curso no ha solicitado el programa, podrás pedir participar en alguno de los centros que sí lo han hecho

MAYO

25

RESOLUCIÓN
PROVISIONAL DE
CENTROS

26-31

PLAZO DE LA SOLICITUD
Podrás solicitar hasta 5 centros

JUNIO

2

RESOLUCIÓN
PROVISIONAL

3-9

PLAZO DE
RECLAMACIONES

11

RESOLUCIÓN
DEFINITIVA

La Consejería proporcionará el material didáctico para el programa

Todos los trámites se realizarán desde el portal WEB de la Consejería

PROGRAMA DE REFUERZO ESTIVAL

JULIO

Alumnado
1º a 6º de Primaria
1º y 2º de ESO

CENTROS EDUCATIVOS

Podrán participar los centros docentes públicos de Educación Primaria o de Educación Secundaria Obligatoria de acuerdo con los requisitos de la resolución



TALLERES
lingüísticos
matemáticos
de inglés
lúdico-deportivos



PROCEDIMIENTO DE PARTICIPACIÓN

MAYO

19-24

25

PLAZO DE LA
SOLICITUD PARA
CENTROS

RESOLUCIÓN
PROVISIONAL

JUNIO

15

16-21

23

24-30

1

RESOLUCIÓN
DEFINITIVA
PARA CENTROS

INSCRIPCIÓN
DEL ALUMNADO

RESOLUCIÓN
PROVISIONAL

PLAZO DE
RECLAMACIONES

RESOLUCIÓN
DEFINITIVA
del alumnado admitido

JULIO

La Consejería proporcionará
el material didáctico para el
programa

Todos los trámites
se realizarán desde
el portal WEB de la
Consejería

PROGRAMA DE REFUERZO ESTIVAL

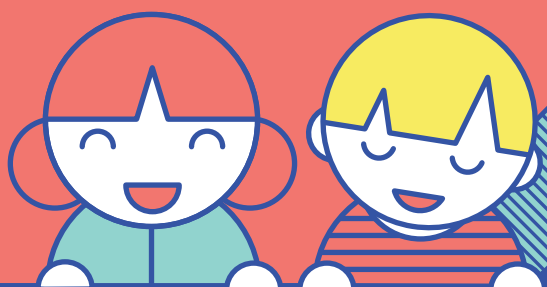
JULIO

completo o quincena

Alumnado

1º a 6º de Primaria

1º y 2º de ESO



FAMILIAS

El alumnado podrá seguir aprendiendo y reforzando sus conocimientos y competencias a través de talleres y actividades lúdico-deportivas

El programa es gratuito para las familias



TALLERES

lingüísticos
matemáticos
de inglés
lúdico-deportivos



El día 15 de junio, puedes consultar el listado definitivo de centros que se acogen al programa

Si el centro de tu hijo o hija no desarrolla el programa, puedes solicitar su participación en otros centros cercanos

✓ Se necesitará un informe del tutor para solicitar el programa

JUNIO

16-21

PLAZO DE
INSCRIPCIÓN

23

RESOLUCIÓN
PROVISIONAL

24-30

PLAZO DE
RECLAMACIONES

1

RESOLUCIÓN
DEFINITIVA

JULIO

CÓMO PARTICIPAR

La Consejería proporcionará el material didáctico para el programa

Todos los trámites se realizarán desde el portal WEB de la Consejería

PROGRAMA DE REFUERZO ESTIVAL

JULIO

completo o quincena

Alumnado

1º a 6º de Primaria

1º y 2º de ESO

CENTROS EDUCATIVOS

PROFESORADO

FAMILIAS

HORARIO
09:00-14:00
LUNES A VIERNES

TALLERES
lingüísticos
matemáticos
de inglés
lúdico-deportivos

PROCEDIMIENTO
DE PARTICIPACIÓN

MAYO

19-24

PLAZO DE LA
SOLICITUD PARA
CENTROS

25

RESOLUCIÓN
PROVISIONAL

26-31

PLAZO DE LA
SOLICITUD PARA
EL PROFESORADO

JUNIO

2

RESOLUCIÓN
PROVISIONAL

3-9

PLAZO DE
RECLAMACIONES

JUNIO

11

RESOLUCIÓN
DEFINITIVA DEL
PROFESORADO

15

RESOLUCIÓN
DEFINITIVA

16-21

PLAZO DE
INSCRIPCIÓN PARA
FAMILIAS

23

RESOLUCIÓN
PROVISIONAL

24-30

PLAZO DE
RECLAMACIONES

JULIO

1

RESOLUCIÓN
DEFINITIVA
del alumnado
admitido

La Consejería proporcionará
el material didáctico para el
programa

Todos los trámites
se realizarán desde
el portal WEB de la
Consejería